

## MAUI Studio Pro の購入とアクティベーション

手順書

注文書を発行してライセンスを購入する場合の手順

2021年7月13日

### 概要

MAUI Studio Pro のライセンスを Web からのカード支払いによる直接購入ではなく、注文書を発行して弊社営業から購入する場合にソフトウェアをアクティベーションする手順を示します。

### はじめに

MAUI Studio Pro と無償版の MAUI Studio の違いや使い方については [MAUI® Studio および MAUI® Studio Pro 取扱説明書](#) をご覧ください。

この手順書では MAUI Studio Pro のライセンス購入方法とライセンスのアクティベーションについてご案内します。

### MAUI Studio Pro ライセンスの購入方法

MAUI Studio Pro は有償版となっており、ライセンスの購入が必要です。一度ライセンスを購入いただければ定期的なサブスクリプション費用などは掛からず基本的には短期のライセンスキー更新も必要ありません。(ただしライセンス発行システムの都合で10年後にキーコード再発行が必要)

購入には2つの方法があります。

- Web から直接カード支払いで購入いただく方法。
- 弊社営業から注文書を発行し購入いただく方法

Web から購入いただく場合は、[MAUI® Studio および MAUI® Studio Pro 取扱説明書](#)の p.6 ソフトウェアの登録をご覧ください。

以降は注文書で購入される場合の説明になります。

### 旧ライセンスの削除

2021年4月リリース以前のバージョンの MAUI Studio をインストールして登録している場合は、新しい MAUI Studio をインストールする前に、PC からファイル C:\¥LeCroy¥XStream¥Licenses¥HostId.lic を削除してください。

### ソフトウェアのダウンロードとインストール

ご利用になるホスト PC で、以前 MAUI Studio をご利用いただけていない場合は、ライセンス・キーコード発行のための PC 情報を取得するために、まずソフトウェアのインストールが必要です。

1. MAUI Studio Pro をご利用になるホスト PC から [teledynelecroy.com/mauistudio](https://teledynelecroy.com/mauistudio) にアクセスします。
2. Download Software ボタンをクリックし、手順に従ってインストーラーをホスト PC のデスクトップに保存します。



**注意：**ライセンス登録まで MAUI Studio と MAUI Studio Pro に違いはありません。インストーラーも同じです。

3. ホスト PC で、インストーラーのアイコン  をダブルクリックして起動します。


- 指示に従い **MAUI Studio** と **MAUI Automation Browsers** のインストールを選択します。



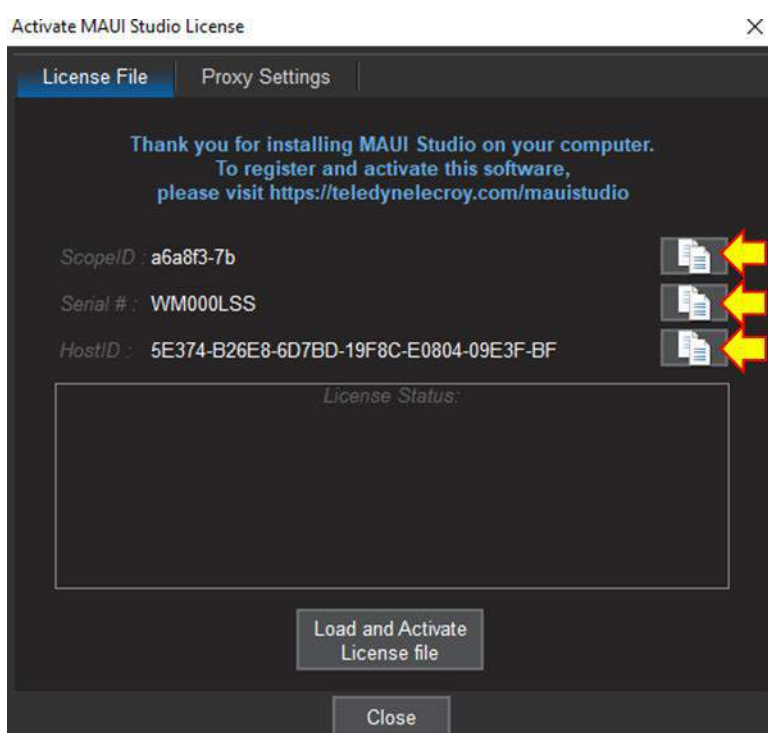
**ヒント：**ホスト PC から WavePulser を起動する場合は、ここで最新の WavePulser ソフトウェアをインストールすることもできます。

- インストーラーのガイドに従ってインストールを完了します。

### ライセンス・キーコード発行に必要な情報の取得

- デスクトップ・アイコン  をクリックするか、Windows スタートメニューから **MAUI Studio > MAUI Studio** を選択してアプリケーションを起動します。

Activate MAUI Studio License ダイアログが表示されます。



- ダイアログに表示されている **ScopeID**、**Serial #**、**HostID** を右側の Copy ボタンを使ってコピーし、発注時メールにて弊社営業までお送りください。

### 現在 30 日フリートライアル、または無償版 MAUI Studio をご利用いただいている場合

この場合は、MAUI Studio 起動時に Activate MAUI Studio License ダイアログは表示されません。MAUI Studio を起動し、メニューから **Utilities>Utilities Setup** を選択し、Options タブを開いて必要な情報を取得してください。



## ライセンスのアクティベーション

- 購入手順が完了すると MAUI Studio Pro のライセンス・キーコードがファイルで送られてきます。




**注意：**30 日フリートライアル版、MAUI Studio 無償版をご利用いただいていた方は、ここで p.1 の 旧ライセンス・ファイル の削除に従って以前のライセンス・ファイルを削除してください。

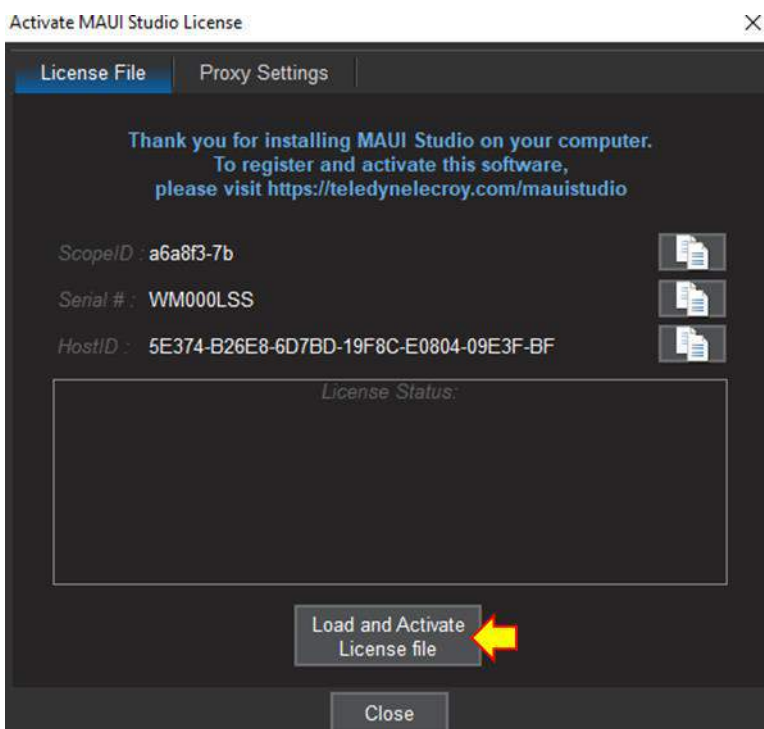
- ライセンス登録をするホスト PC に保存します。(アクティベーション時にエラーとなりますのでネットワークフォルダには置かないでください。)



**注意：**ライセンス登録の際には、Teledyne LeCroy のサーバーに接続する必要があるため、必ずホスト PC はインターネットに接続してください。

- デスクトップ・アイコン  MAUI Studio をクリックするか、Windows スタートメニューから **MAUI Studio > MAUI Studio** を選択してアプリケーションを起動します。

Activate MAUI Studio License ダイアログが表示されます。

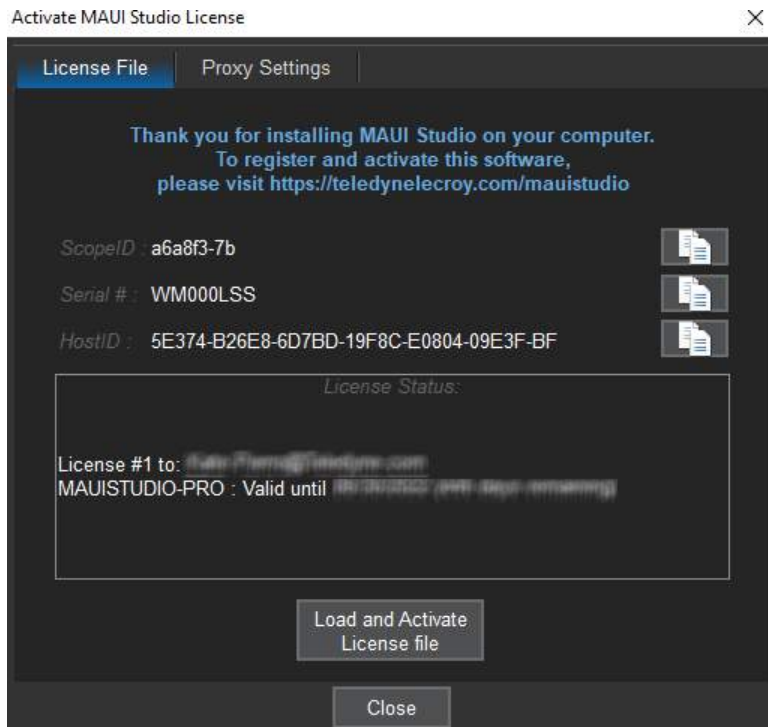


- Load and Activate License file** ボタンを押します。
- ファイル・エクスプローラを使用してライセンス・ファイルを選択し、**Select License File** をクリックします。



**ヒント：**ライセンスのアクティベーションには数秒かかることがあります。Select License File は必ず一回だけクリックしてください。

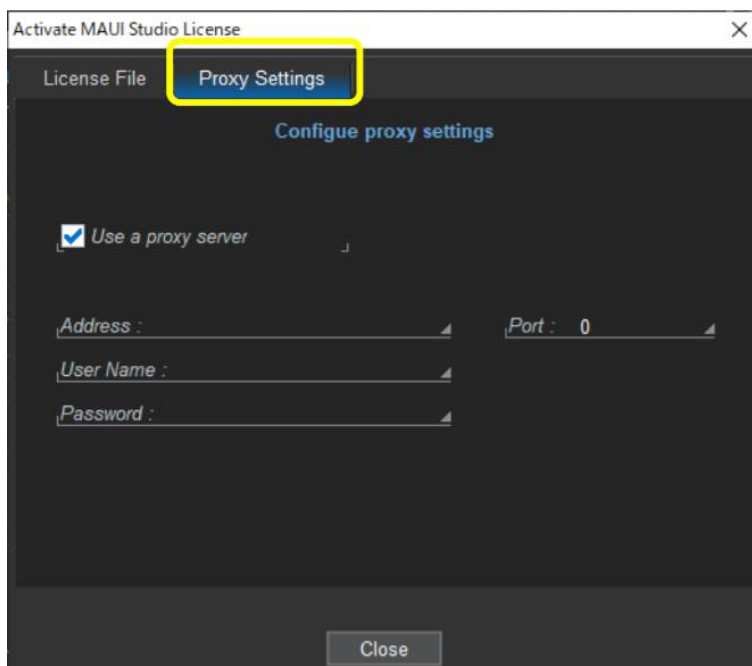
13. 登録が正常に完了すると、インストールされたライセンスキーが Activate MAUI Studio License ダイアログに表示されます。



14. Close をクリックして MAUI Studio アプリケーションを再起動します。



**注意:** 指定の Proxy 経由でインターネットにアクセスしなければならない場合は Load and Activate License file ボタンを押す前に以下の Proxy Settings タブに必要な情報を記載してください。



---

リモートコントロール機能を使用する場合のファイアウォール設定、日本語 PC 環境でご使用の場合のシステムフォント変更については、[MAUI® Studio および MAUI® Studio Pro 取扱説明書 p.9](#) をご覧ください。

<https://teledynelecroy.com/japan/pdf/support/maui-studio-im-j.pdf>

## サポート

ライセンス登録や使用方法についてのお問い合わせは以下にご連絡ください。

電話： 042-402-9400 / Fax：042-402-9586

Web： <http://teledynelecroy.com/japan/support/default.asp>

Email： [lecroy.contact.japan@teledyne.com](mailto:lecroy.contact.japan@teledyne.com)