

ハイインピーダンス・アクティブ・プローブ

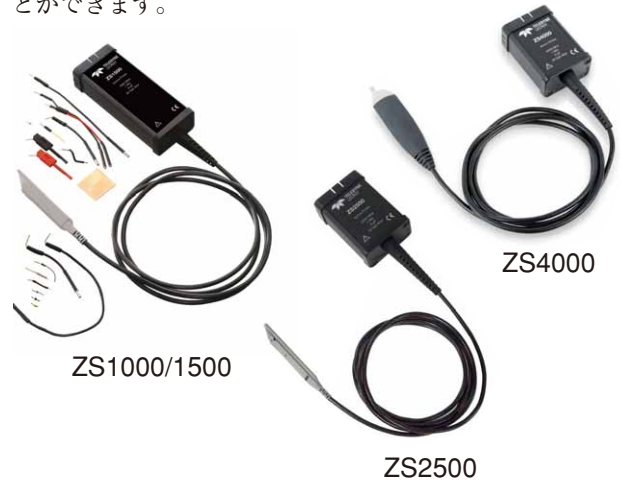
ZS1000/ZS1500/ZS2500/ZS4000

ZSシリーズでは、高い入力抵抗 (1MΩ) および低い入力容量 (< 0.9pF) の両方を実現することで、プローブのすべての帯域幅で回路負荷を軽減します。ZSシリーズは回路負荷が低く、狭い領域でもプローブが可能な

コンパクト設計であるため、さまざまな種類の信号と接続ポイントに対して、いつでもプロービングすることができます。

ZSプローブの主な特徴

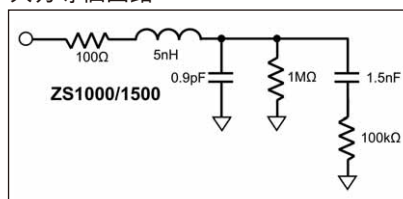
- 1GHz、1.5GHz、2.5GHzおよび4GHzのプローブ帯域幅
- 1MΩ の入力抵抗
- 0.9pFの入力キャパシタンス (ZS4000は0.6pF)
- 様々な種類のプローブ・チップを使用可能
- 各種のグラウンド・リード、スプリング・フック、アダプター
- 連続して並んだスクエア・ピンにコンタクトできる独自のフォームファクタ (ZS1000/1500/2500)



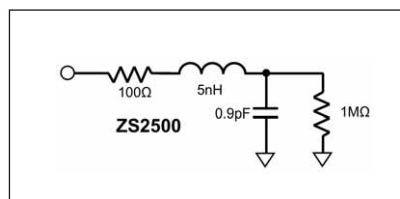
電気特性	ZS1000	ZS1500	ZS2500	ZS4000
帯域幅 (プローブのみ)	1 GHz	1.5 GHz	2.5 GHz	4 GHz
帯域幅 (システム)	プローブの先端で600MHz (600MHzのオシロスコープの場合)	プローブの先端で1GHz (1GHzのオシロスコープの場合)	プローブの先端で2GHz (2GHzのオシロスコープの場合)	プローブの先端で4GHz (4GHzのオシロスコープの場合)
入力容量	≤0.9 pF	≤0.9 pF	≤0.9 pF	≤0.6 pF
DC入力抵抗	1 MΩ	1 MΩ	1 MΩ	1 MΩ
プローブ・オフセット範囲	NA	±12 V	±12 V	±12 V
減衰率	÷10	÷10	÷10	÷10
LFアッテネーション精度	±0.5%	±0.5%	±0.5%	±2%
入力ダイナミック・レンジ	±8 V			
非破壊電圧	20 V			
インタフェース	ProBus (50 Ω)			
ケーブル長	1.3m			
温度範囲(operating)	5°C ~ 40°C			
温度範囲(特性保証)	15°C ~ 35°C			
温度範囲(保存)	-40°C ~ 71°C			
プローブ先端 (L×W×H)	75.5 mm×11.2 mm×5.0mm			76mm×17mm×10.4mm

* 適合機種は巻末を参照してください。

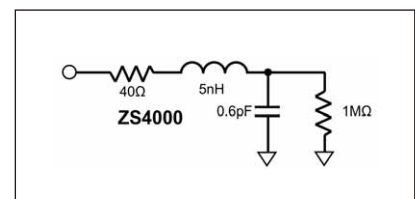
入力等価回路



ZS1000/1500



ZS2500



ZS4000

ハイインピーダンス・アクティブ・プローブ

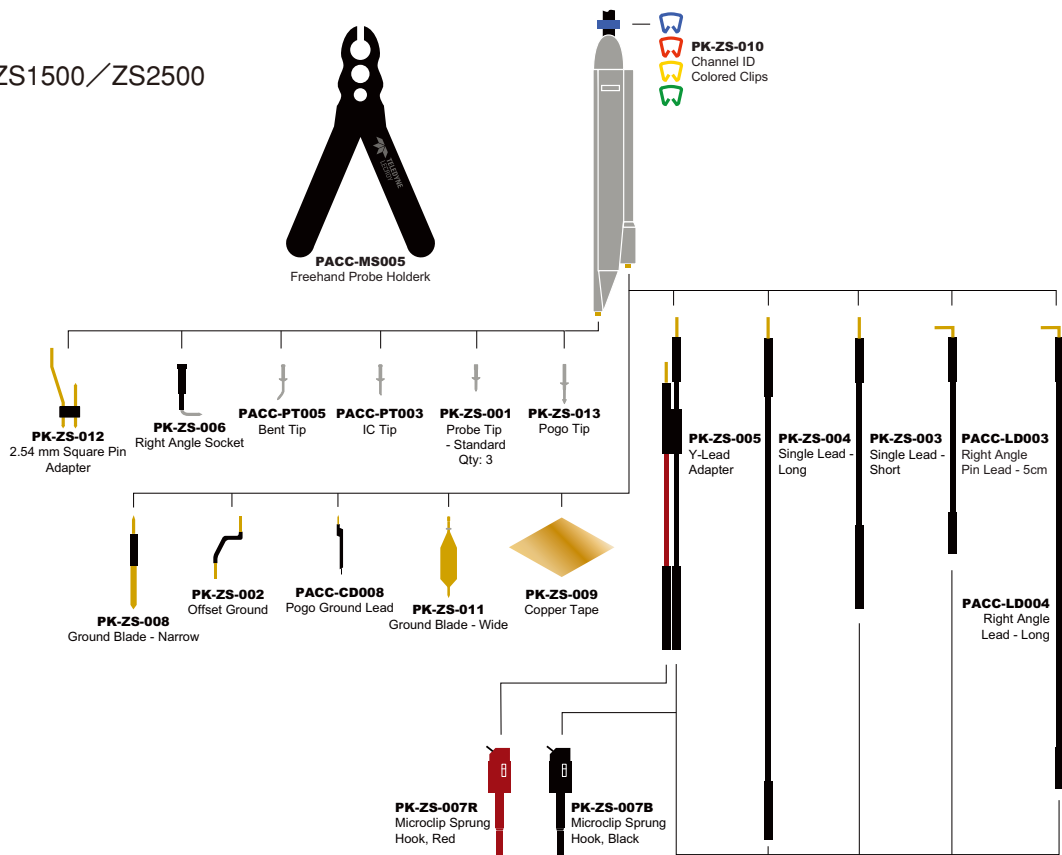
●標準アクセサリの構成

ZS1000/ZS1500/ZS2500/ZS4000

名称	製品コード	ZS1000/ZS1500 /ZS2500	ZS4000
ストレート・リード (ショート)	PK-ZS-003	1	
	PK-ZS-022		1
ストレート・リード (ロング)	PK-ZS-004	1	
	PK-ZS-023		1
ライト・アングル・リード (ショート)	PACC-LD003	1	1
ライト・アングル・リード (ロング)	PACC-LD004	1	1
ライト・アングル・コネクタ	PK-ZS-006	1	1
Yリード・アダプター	PK-ZS-005	1	
	PK-ZS-014		1
マイクロ・グラバー (赤)	PK-ZS-007R	1	1
マイクロ・グラバー (黒)	PK-ZS-007B	1	1
グラウンド・ブレード (ワイド)	PK-ZS-011	1	
	PK-ZS-015		1
グラウンド・ブレード (ナロー)	PK-ZS-008	1	
	PK-ZS-021		2
シャープ・プローブ・チップ	PK-ZS-001	3	3
オフセット・グラウンド	PK-ZS-002	1	
	PK-ZS-016		2
銅箔	PK-ZS-009	2	2
ポゴチップ	PK-ZS-013	1	
	PK-ZS-017		3
2.54mmスクエアピン・アダプタ	PK-ZS-012	1	
	PK-ZS-018		1
2.54mm PCBアダプタ	PK-ZS-024		5
カラー・リング (4色)	PK-ZS-010	4	1
フリーハンド・プローブ・ホルダー	PACC-MS005	1	
	PK-ZS-019		1
ベント・チップ	PACC-PT005	1	1
ICチップ	PACC-PT003	1	1
ベンダブル・ポゴピン・グラウンド	PACC-CD008	1	
	PK-ZS-020		1
QFP ICクリップ (2個)	PK-ZS-025		1

標準装備品：操作マニュアル（英語）、校正証明書、1年間の保証

ZS1000/ZS1500/ZS2500



ZS4000

