

CA10 電流センサ・アダプタ



主な機能と特長

- サードパーティ製の電流センサを
テレダイン・レクロイ製のプローブと
同じように使用可能
- サードパーティ製センサのパラメータを
EEPROMに保存
- 用途に応じてシャント抵抗や
RLCフィルタの部品を追加可能
- ProBusプローブ・インタフェースにより
表示単位をA/divに自動変換
- 簡単で間違いのない計測で
ヒューマンエラーを防止

CA10は、サードパーティ製の電流センサをテレダイン・レクロイ製オシロスコープやモータ・ドライブ・アナライザで簡単に使用出来るようプログラムし、カスタマイズができる電流センサ用アダプタです。CA10は、接続する電流プローブのゲイン/減衰率を自動的に補正し、アンペアを単位として表示するようにプログラムすることができるので、簡単に使用できます。CA10を用いると、サード・パーティ製センサをテレダイン・レクロイ製プローブと同じように自動認識して使用することができます。

幅広い電流計測

CA10 ProBus 電流センサ・アダプタは、多様なサード・パーティ製電流センサをテレダイン・レクロイ製オシロスコープやモータ・ドライブ・アナライザを簡単に接続することができるため、幅広い電流計測を可能にします。一度CA10をプログラムすると、サードパーティ製電流センサはテレダイン・レクロイ製プローブと同様に利用することができます。

【利用可能なセンサ】

- ピアソン製電流センサ
- Danisense/LEM製電流センサ
- PEM-UK ログスキ・センサ
- 従来からの電流トランスなど

カスタマイズ可能

CA10に接続する電流センサに必要なシャント抵抗や帯域フィルタなど部品を追加することができます。CA10は、帯域制限フィルタを利用して帯域を200MHzあるいは20MHzに設定するようにプログラムすることができます。

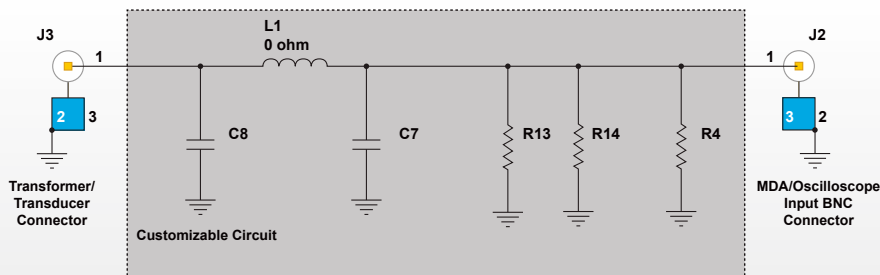
簡便操作

プログラムは、直感的で簡単に行えます。一度CA10を設定すると、テレダイン・レクロイ製オシロスコープやモータ・ドライブ・アナライザがサードパーティ製センサを認識して正しいスケールに自動的に合わせます。このことにより、接続するたびにスケールを設定する手間を省き、設定ミスを防ぎます。

仕様&オーダー・インフォメーション

CA10のカスタマイズ

シャント抵抗や帯域フィルタの部品をCA10に追加することができます。部品を追加する為に必要な回路図をここに示します。CA10は出荷時にはL1には0Ω(シャント)が装着され、他の部品は装着されていません。



注意: 電流トランスの二次側を終端しないままに電流を計測すると、大きな電圧が発生することがあります。もしも、CA10に二次側がオープンな電流トランスを接続する場合は、適当な値の終端抵抗をCA10に装着してください。回路のカスタマイズするには、テラダイン・レクロイのウェブサイトからCA10 ProBus電流センサ・アダプタのマニュアルをダウンロードして参考にしてください。

仕様

入力カップリング	DC、AC、Both
入力終端	MΩまたは50Ωにプログラム可
プログラム可能な帯域制限フィルタ	Full、200 MHz、20 MHz
電流センサ・コネクタ	BNC
スケールリング	プログラム可
終端抵抗 (必要な場合)	カスタマイズ可 (上記CA10のカスタマイズを参照)
オシロスコープ・インタフェース	テラダイン・レクロイProBus

注: いくつかのサードパーティ製電流センサには、電源や電池が必要な場合があります。CA10には、こうしたセンサに電源を供給することはできません。

オーダー・インフォメーション

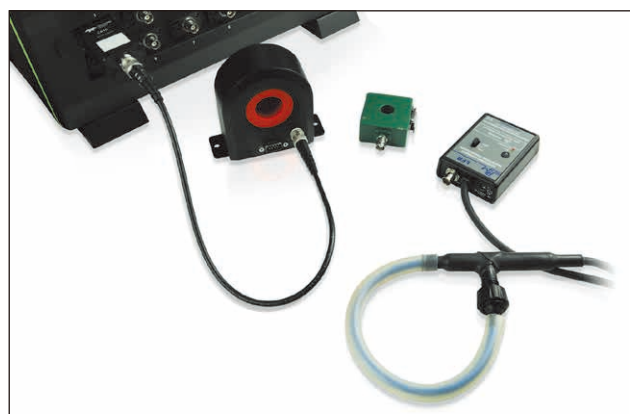
CA10	ProBus電流センサ・アダプタ
CA10-QUADPAK	CA10 ProBus電流センサ・アダプタ 4個セット

CA10標準付属品

CA10 ProBus 電流センサ・アダプタ	1個
熱収縮チューブ (6インチ/15cm)	1本
ラベル (20枚)	1セット

CA10-QUADPAK標準付属品

CA10 ProBus 電流センサ・アダプタ	4個
ソフトケース	1個
熱収縮チューブ (24インチ/60cm)	1本
ラベル (20枚)	4セット



CA10 ProBus 電流センサ・アダプタに接続されたDanisense製電流センサとCA10に接続可能なピアソン製電流センサおよびPEM-UK製ロゴスキ・コイル

対応機種*

HDO4000シリーズ、HDO6000シリーズ
HDO8000シリーズ、MDA800シリーズ
WaveRunner 6Ziシリーズ、WaveRunner HRO 6Ziシリーズ
WavePro 7Zi/Zi-Aシリーズ
WaveMaster 8Zi/Zi-A/Zi-Bシリーズ
LabMaster 9Zi-Aシリーズ

* CA10の認識には、テラダイン・レクロイのオシロスコープに7.8.x.x以降のファームウェアが必要。



テラダイン・レクロイ・ジャパン株式会社

本社 〒183-0006 東京都府中市緑町3-11-5 (芳文社府中ビル3F)

TEL: 042-402-9400 (代) FAX: 042-402-9586

サービスセンター TEL: 042-402-9401 (代) FAX: 042-402-9583

大阪オフィス 〒564-0063 大阪府吹田市江坂町1-14-33 (TCSビル4F)

TEL: 06-6330-0961 (代) FAX: 06-6330-0965

ホームページ <http://teledynelecroy.com/japan/>

メールでのお問合せ contact.jp@teledynelecroy.com

御用命は